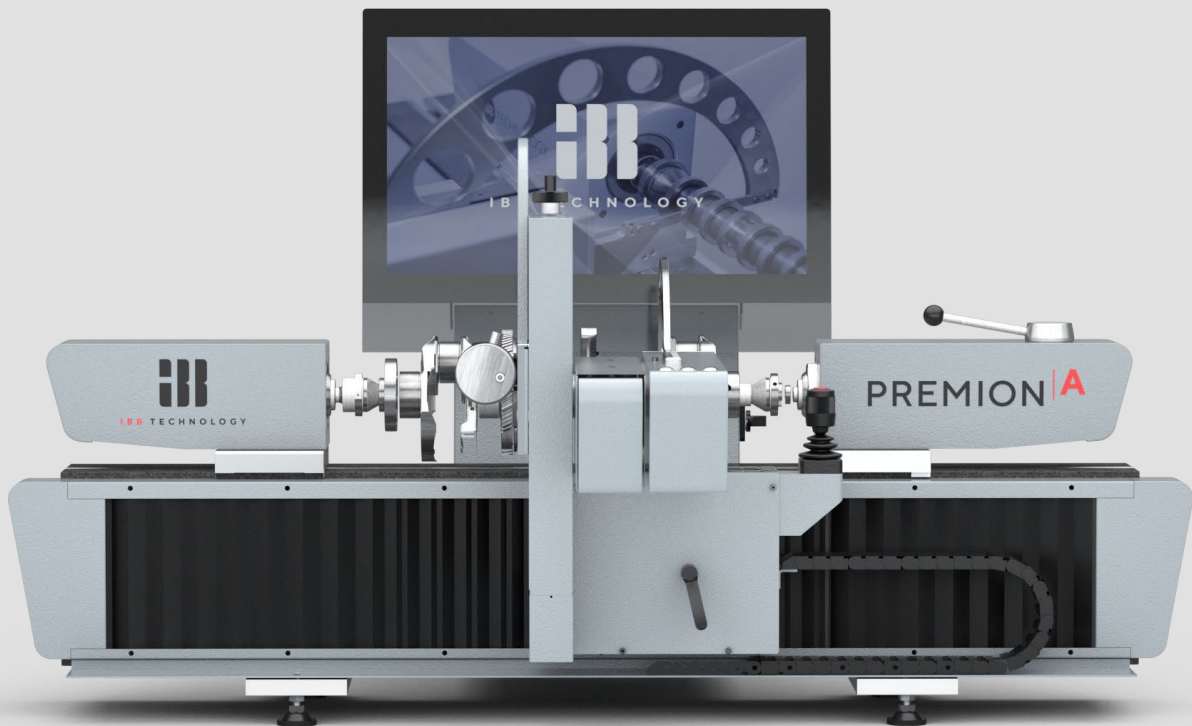




IBB TECHNOLOGY

PREMION | A



Intelligent Bridges to Best Quality.

PREMION | A

PREMION | A ist ein Multisensor-Messzentrum, auf dem Ihre Messmerkmale an rotationssymmetrischen Werkstücken gemessen und dokumentiert werden können. **PREMION | A** ist die automatisierte Version der **PREMION**-Baureihe. Der Prüfablauf erfolgt vollkommen automatisch gemäß erstelltem Messprogramm. Dies ermöglicht eine hohe Bedienerunabhängigkeit und Reproduzierbarkeit der Messergebnisse. **PREMION A** ersetzt eine Vielzahl von klassischen Handmessmitteln im Fertigungsbereich. Durch den modularen Aufbau und die große Auswahl an Zubehör kann **PREMION A** exakt auf Ihre Bedürfnisse zugeschnitten werden.

| ANWENDUNG

Sämtliche Messungen an rotationssymmetrischen Werkstücken können direkt in der Fertigung durchgeführt werden. Die Kombination aus optischen und taktilen Messungen bringt Ihnen einen erheblichen Zeitgewinn und damit einen großen Kostenvorteil für Ihre Produktion.

| AUFBAU

Auf einer stabilen Granitbasis sind die Hochpräzisionsführungen mit dem angetriebenen Verfahrsschlitten montiert. Individuell werden die unterschiedlichen automatischen Messmodule auf diesem Schlitten aufgebaut. Die Aufnahme der Werkstücke erfolgt zwischen Reit- und Spindelstock mit auswechselbaren Spitzen.

| HANDLING

Das Werkstück wird durch den Bediener zwischen Spitzen gespannt. Die Bedienung erfolgt intuitiv über einen Touch-Bildschirm. Alle Merkmale werden gemäß programmiertem Messablauf automatisch gemessen und die Messergebnisse unter Berücksichtigung der Toleranzen auf dem Touch-Bildschirm farblich dargestellt. Die Ergebnisse werden automatisch im PDF- und DFQ-Format gespeichert (bei Q-DAS nach AQDEF zertifiziert).

Das **PREMION A** kann neben dem automatischen Betrieb auch ohne Messprogramm manuell bedient werden. Eine Besonderheit, die große Vorteile hinsichtlich der Flexibilität in Ihrer Fertigung bringt.

| MÖGLICHE MESSOBJEKTE

Kurbelwelle, Nockenwelle, Getriebewelle und andere rotationssymmetrische Werkstücke.

| MESSBEREICH

in den Standardausführungen

Längen: 400 mm, 800 mm, 1.200 mm

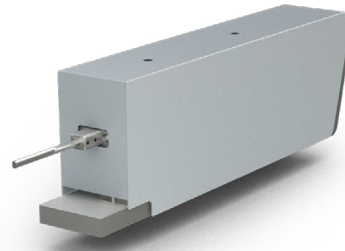
Durchmesser: 125 mm, 160 mm, 200 mm

| FEHLERGRENZEN

Länge: $(2,5 + L/100) \mu\text{m}$,
L = Länge in mm

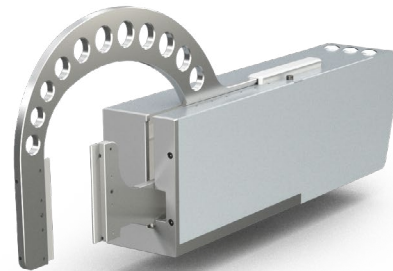
Durchmesser: $(0,9 + L/100) \mu\text{m}$,
L = Länge in mm

| PREMION A MODULE



Automatisches Längenmodul

Typische Messaufgaben: Länge, Abstand, Mitte, Planlauf dynamisch, Rechtwinkligkeit, Ebenheit, u. v. m.



Automatisches Durchmessermodul

Typische Messaufgaben: Durchmesser, Rundlauf, Rundheit, Konzentricität, Balligkeit, Zylindrizität, Kopfkreisdurchmesser, Konuswinkel, u. v. m.



Automatisches Optikmodul

Typische Messaufgaben: Fasenwinkel, Radius, Durchmesser, Länge, Schnittpunkt Linie-Linie, Schnittpunkt Radius-Linie, Schnittpunkt Radius-Radius, theoretische Schnittpunkte, Gewindesteigung, u. v. m.